

Uputstvo za prijavu

Hvala što ste se odlučili za korišćenje usluge **BizOnline** elektronskog bankarstva.

Aplikaciju je moguće koristiti pomoću Internet Explorer, Mozilla Firefox ili Google Chrome pretraživača.

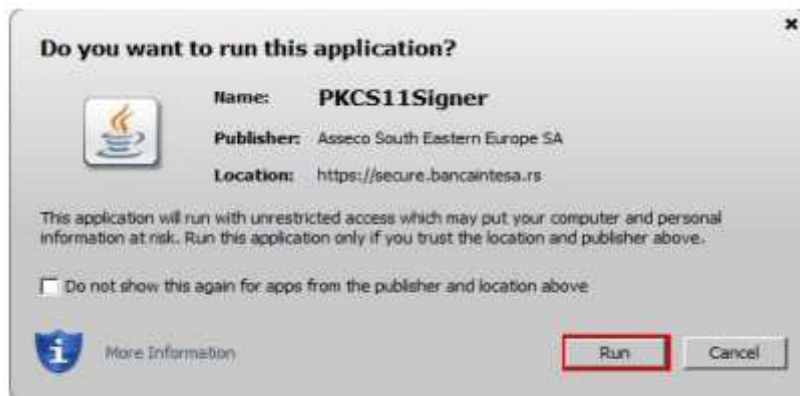
Da biste mogli da se prijavite u aplikaciju neophodno je da izvršite sledeća podešavanja:

- 1 Proverite da li je čitač povezan na računar. Noviji operativni sistemi automatski preuzimaju i instaliraju potrebne drajvere, što može potrajati nekoliko minuta.
- 2 Preuzmete i instalirate [E-banking komponente](#) (potrebno je da korisnički nalog na računaru poseduje administratorska prava)

U zavisnosti od pretraživača koji koristite, neophodno je izvršiti i podešavanja komponenti za rad na sledeći način:

1. Internet Explorer

- 3 Instalirajte poslednju verziju [Oracle Java](#) aplikacije
- 4 Omogućite pokretanje Java komponente na E-banking stranici. Pojaviće se ekran na kom je potrebno da kliknete na *Run*. Ukoliko ne želite da pokrećete komponentu pri svakom prijavljivanju, obeležite opciju *Do not show this again*.

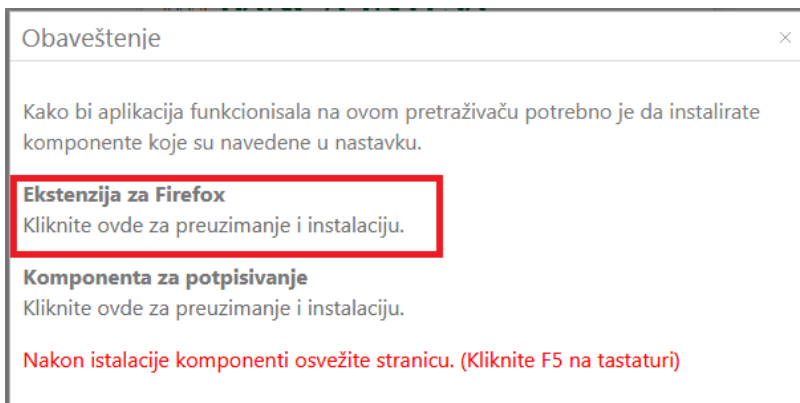


Nakon osvežavanja stranice prikazaće se ekran za prijavu u aplikaciju gde je potrebno odabrati čitač u kom se nalazi Smart kartica, uneti odgovarajući PIN I odabrati opciju *Prijava*

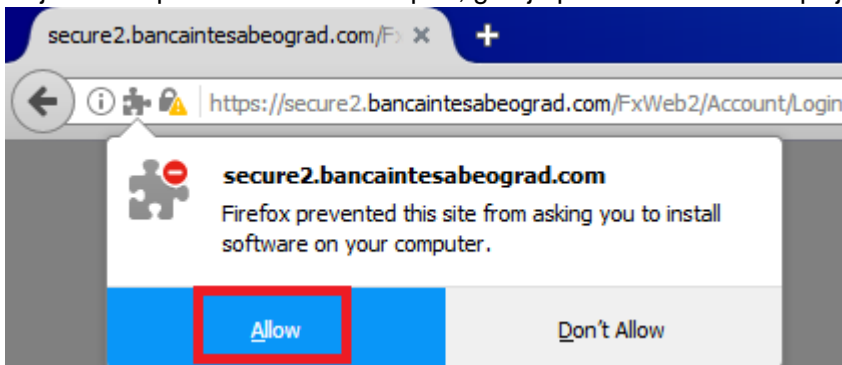
2. Mozilla Firefox

Napomena: neophodno je da verzija pretraživača bude 52 ili novija.

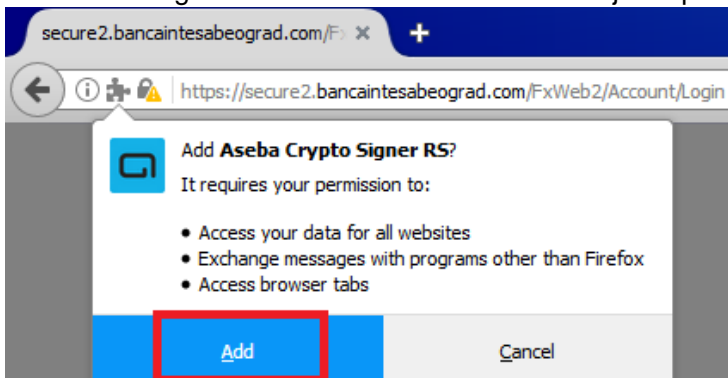
- 3** Instalacija Firefox ekstenzije se vrši u nekoliko jednostavnih koraka: Kliknite na tekst *Kliknite ovde za preuzimanje*



Pojaviće se prozor kao na slici ispod, gde je potrebno odabrati opciju *Allow*

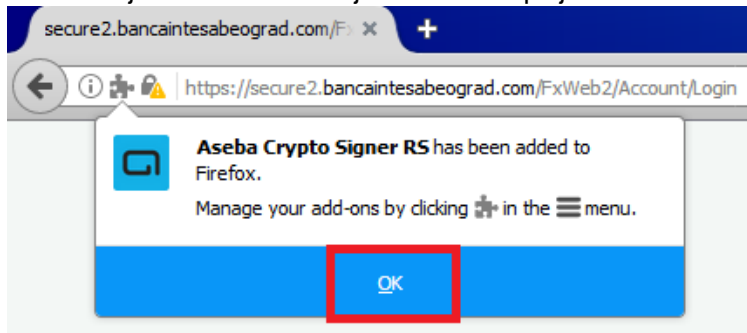


Kliknite na dugme *Add* kako biste dodali ekstenziju na pretraživač

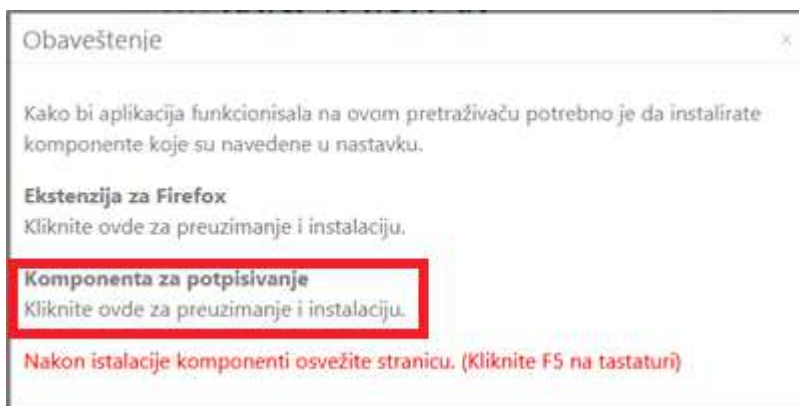


Uputstvo za prijavu

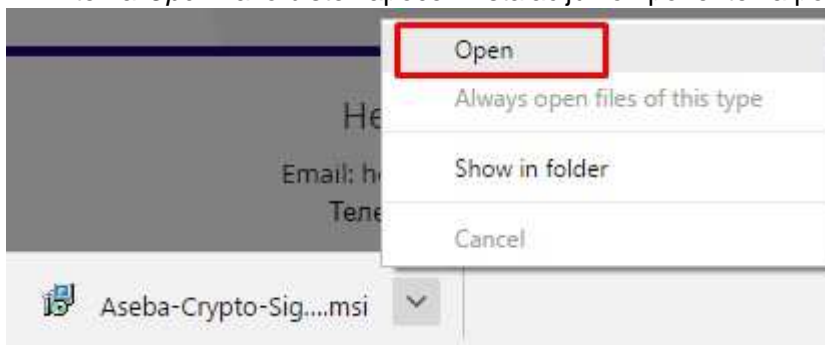
Potrebno je završiti instalaciju odabirom opcije OK



- 4 Nakon instalacije ekstenzije naredni korak jeste instalacija komponente za potpisivanje. Kliknite na tekst *Kliknite ovde za preuzimanje i instalaciju* za instalaciju komponente za potpisivanje. U donjem delu ekrana prikazaće se download komponente.

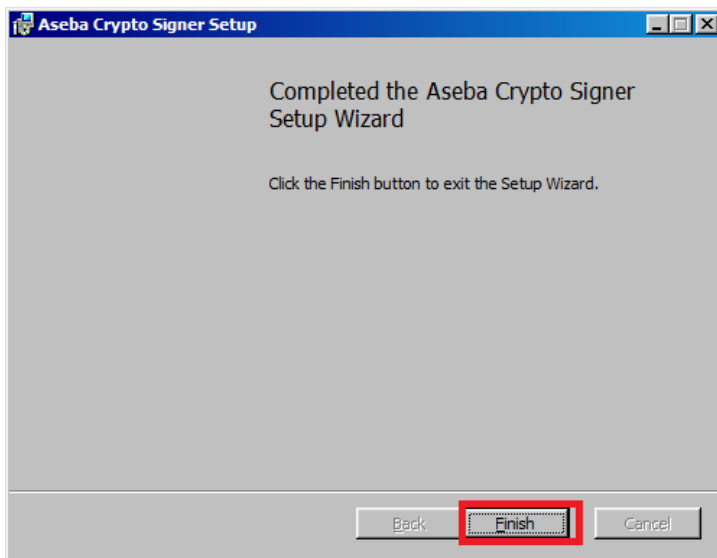
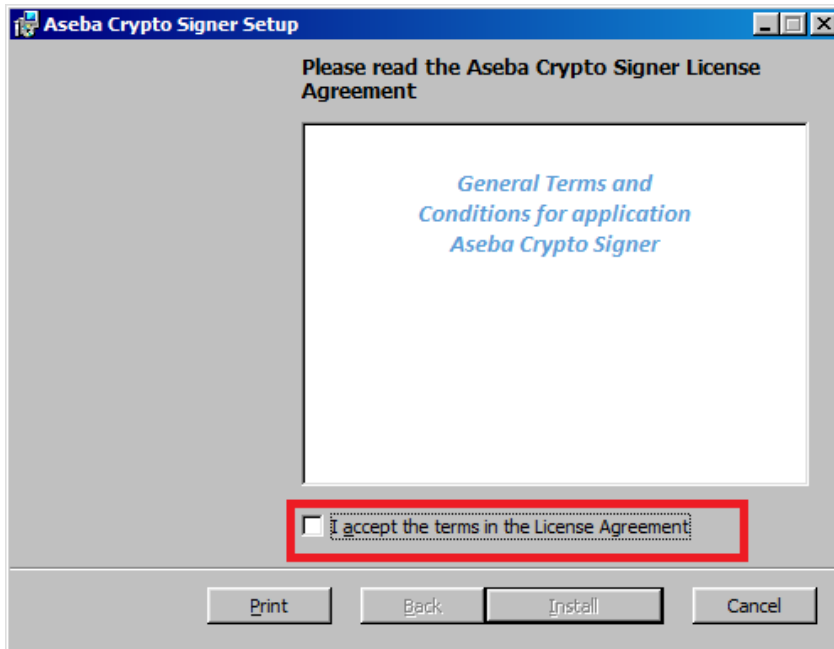


Kliknite na *Open* kako biste započeli instalaciju komponente za potpisivanje



Obeležiti opciju *I accept the terms in the license agreement* i zatim odaberite opciju *Install*. Za završetak instalacije odaberite opciju *Finish*

Uputstvo za prijavu



3. Google Chrome

Napomena: neophodno je da verzija pretraživača bude 45 ili novija.

- 3 Instalirajte Google Chrome ekstenziju na sledeći način:
Kliknite na tekst *Kliknite ovde za preuzimanje*

Uputstvo za prijavu

Obaveštenje

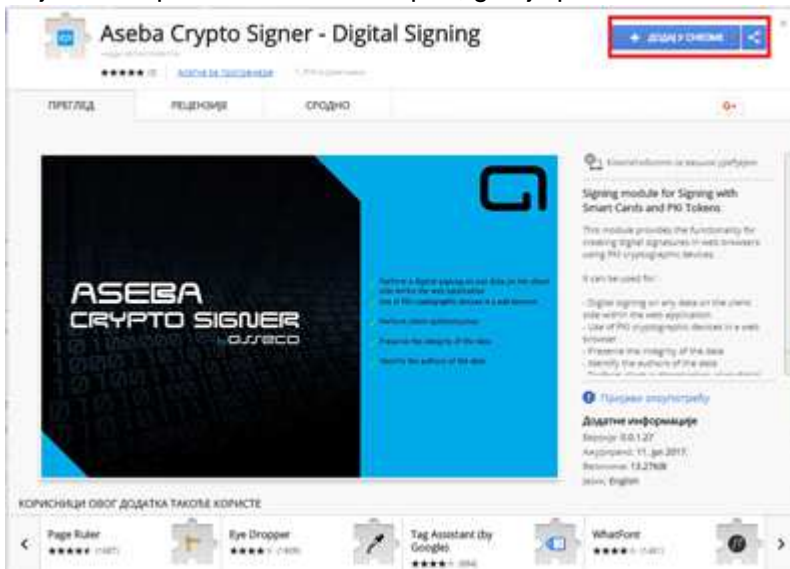
Kako bi aplikacija funkcionisala na ovom pretraživaču potrebno je da instalirate komponente koje su navedene u nastavku.

Ekstenzija za Chrome
Kliknite ovde za preuzimanje i instalaciju.

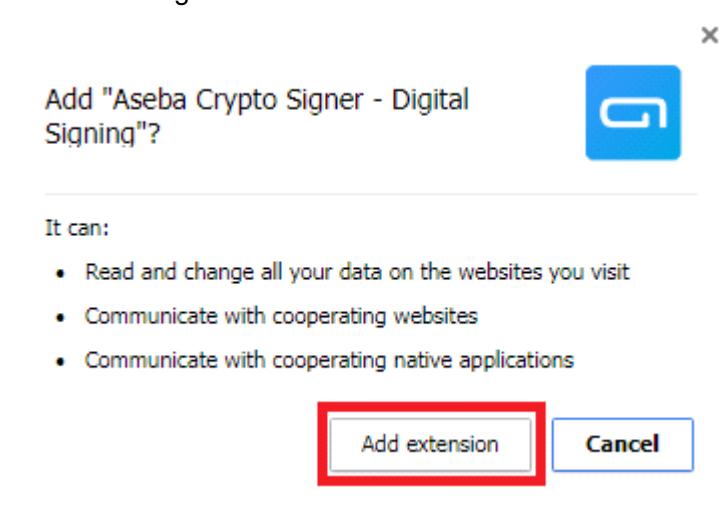
Komponenta za potpisivanje
Kliknite ovde za preuzimanje i instalaciju.

Nakon istalacije komponenti osvežite stranicu. (Kliknite F5 na tastaturi)

Pojaviće se prozor kao na slici ispod, gde je potrebno odabrati opciju *Dodaj u Chrome*

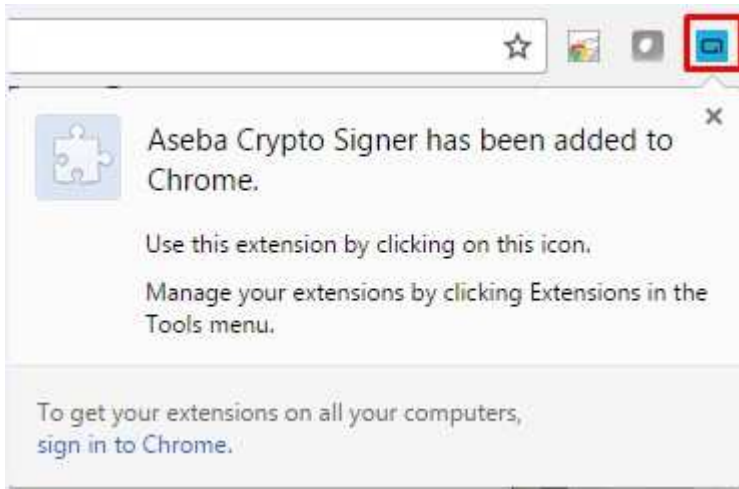


Kliknite na dugme *Add extension* kako biste dodali ekstenziju na pretraživač



U gornjem desnom uglu Google Chrome pretraživača će se pojaviti ikonica kao potvrda uspešne instalacije ekstenzije.

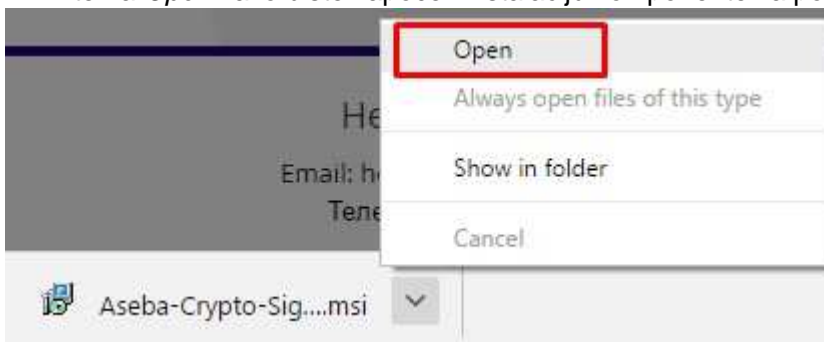
Uputstvo za prijavu



- 4 Nakon instalacije ekstenzije naredni korak jeste instalacija komponente za potpisivanje. Kliknite na tekst *Kliknite ovde za preuzimanje i instalaciju* za instalaciju komponente za potpisivanje. U donjem delu ekrana prikazaće se download komponente.

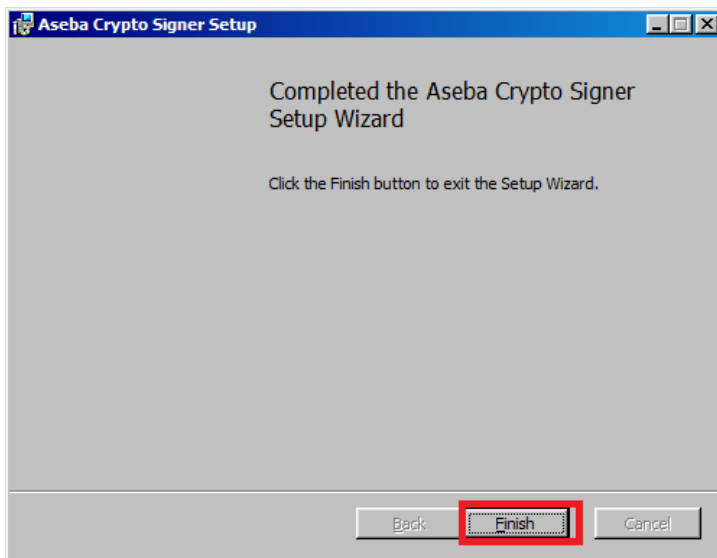
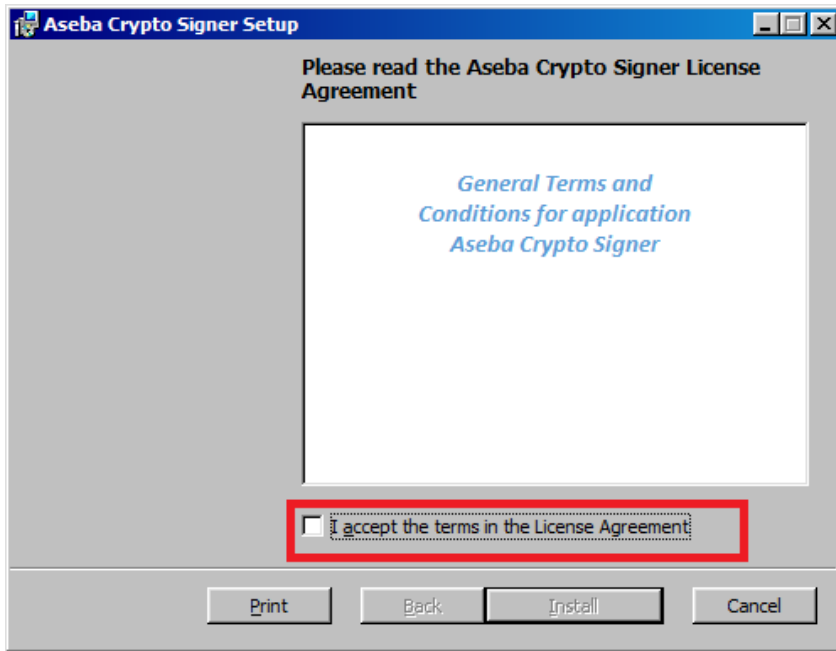


Kliknite na *Open* kako biste započeli instalaciju komponente za potpisivanje



Obeležiti opciju *I accept the terms in the license agreement* i zatim odaberite opciju *Install*. Za završetak instalacije odaberite opciju *Finish*

Uputstvo za prijavu



Uputstvo za prijavu

Nakon uspešne instalacije komponenti i osvežavanja stranice pojaviće se ekran za prijavu u aplikaciju gde je potrebno odabrati opciju *Prijava*:



Pojaviće se ekran kao na slici ispod gde je potrebno da izaberete sertifikat, unesete PIN i izaberete dugme *Potvrdi* kako biste se prijavili.

Aseba Crypto Signer (ver.1.0.1.15)

Izaberite sertifikat

Unesite vaš pin

Potvrdi Otkazi

Detalji priključenog uređaja